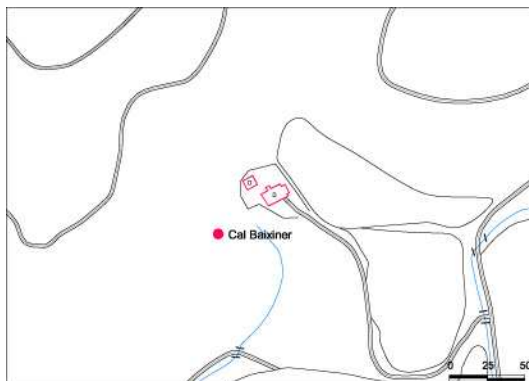


Cal Baixiner**FA-M-008****LOCALITZACIÓ**

Nucli o Indret:
Coordenades UTM

Fals
X: 395235
Y: 4625594

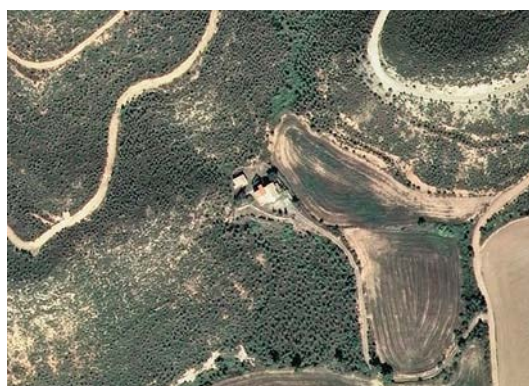
DADES CADASTRALS

Referència Cadastral:
Polígon:
Parcel·la:

0803A008000220000TA
8
22

DADES URBANÍSTIQUES

Qualificació del sòl

**1. DESCRIPCIÓ DE LA MASIA O CASA RURAL****Volumetria, entorn paisatgístic i època de construcció**

Masia situada en el paratge anomenat Solana de Can Baixiner, al peu d'una muntanya.

Volum principal de planta baixa i 2 plantes pis, de murs de pedra, amb façana arrebossada i pintada, i coberta a 2 aigües de teula àrab.

A la banda oest, hi ha una ampliació annexa de planta baixa i pis, amb coberta plana.

A la planta baixa i pis presenta obertures amb llindes de pedra i en la segona planta pis, aquestes són d'obra de fàbrica.

Degut a la seva situació, aquesta masia es constitueix com un element fita des de la urbanització Canet de Fals.

La construcció data, segurament, de mitjans del s.XIX.

Ús actual i titularitat

L'ús actual és d'habitatge residencial, vinculat a una explotació agrícola.

La titularitat és privada.

Estat de conservació de l'immoble, serveis i situació de risc

L'estat de conservació és bo.

Disposa de subministrament de llum i aigua.

La masia es troba rodejada al nord per masses boscoses i al sud per camps.

Accessibilitat des de camins públics

L'accés es fa, a través d'un camí privat des de Can Serra.

El camí d'accés presenta un estat regular, i l'accés es fa amb vehicle tot terreny.

Hi ha indicacions d'accés a la pròpia carretera.